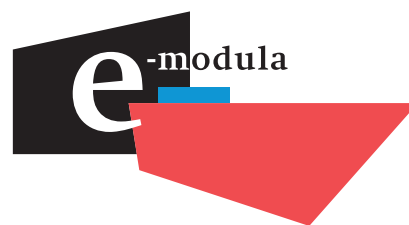


GUÍA DE CONTRUCCIÓN

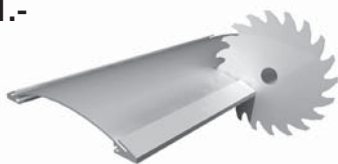
Guía básica de construcción de **e-modula curvo**, la cual no pretende abarcar todos los métodos de implementación del producto.



CURVO

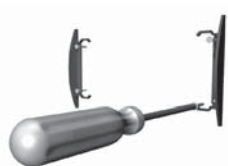
Pared

1.-



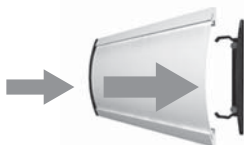
Cortar el módulo de aluminio a la medida deseada

2.-



Fije los clips o montajes a muro

3.-



Coloque el módulo sobre los clips o montajes

4.-



Imprima su diseño en laser o impresión

5.-



Coloque la impresión en el módulo

6.-

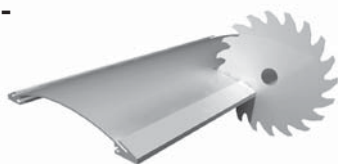


¡Listo! Su señal esta terminada

CURVO

Bandera

1.-



Cortar el módulo de aluminio a la medida deseada

2.-



Colocar gráficos seguida de la lexan o mica

3.-



Unir los módulos, y colocar clips por los dos lados

4.-



Atornillar el clip de bandera con tornillo allen 5/32"

5.-



Perforar y atornillar a muro con broca de 11/64"

6.-



¡Listo! Su señal esta terminada

CURVO

A Techo

1.-



Colocar gráficos sobre los módulos, seguidos de su protección (lexan o mica)

2.-



Unir los clips con remaches de 1/8 x 1/2"

3.-



Introducir cable de monofilamento nylon para 50 lb.

4.-



Colocar los clips por los dos lados

5.-



¡Listo! Su señal esta terminada

CURVO

Escritorio

1.-



Colocar la gráfica, seguido de los clips por los dos lados

2.-



¡Listo! Su señal esta terminada

Dónde comprar



Quetzacoatl, DF	(55) 5566-7633
Centro Sur, DF	(55) 5519-0617
Monterrey, NL	(81) 8358-0508
Córdoba, VER	(271) 714-8704
Tlanepantla, MEX	(55) 5362-6071
Guadalajara, JAL	(33) 3817-6121
Puebla, PUE	(222) 237-3268
León, GTO	(477) 776-4305
	(477) 776-1826

Resto del país:

www.e-modula.com
info@e-modula.com
Av. Azcapotzalco-La Villa 470
Santa Catarina 02250 Mexico, DF.
Teléfono: (55) 5394-0143
Fax: (55) 5394-0143, Ext-26