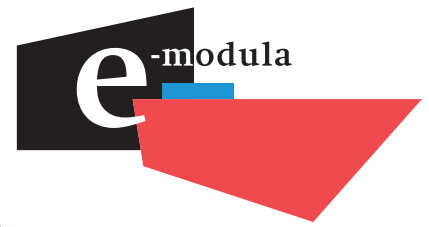


GUÍA DE CONTRUCCIÓN

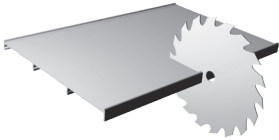
Guía básica de construcción de **e-modula plano pestaña**, la cual no pretende abarcar todos los métodos de implementación del producto.



PLANO Pestaña

Pared

1.-



Cortar el módulo de aluminio a la medida deseada

2.-



Fije los clips o montajes a muro

3.-



Recorte el vinil con el diseño deseado y colóquelo

4.-



Colocar gráficos ,seguidos de su protección (lexan o mica).

5.-



Coloque el módulo sobre los clips o montaje

6.-

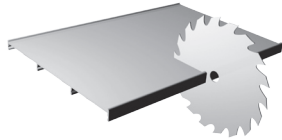


¡Listo! Su señal esta terminada

PLANO Pestaña

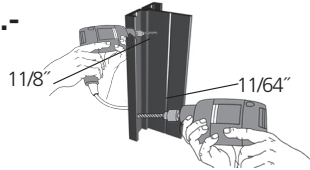
Bandera

1.-



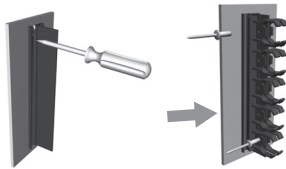
Cortar el módulo de aluminio y el montaje a la misma medida deseada

2.-



Barrenar montajes para fijarlo al muro, y para fijar los clips

3.-



Fijar montajes a muro con pija de 1/8" x 1" y los clips al montaje con remaches de 1/8" x 1/2" .

4.-



Colocar gráficos ,seguidos de su protección (lexan o mica).

5.-



Insertar una serie de clips a cada modulo y despues insertar los modulos a los clips de montaje

6.-

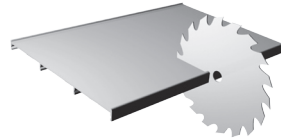


¡Listo! Su señal esta terminada

PLANO Pestaña

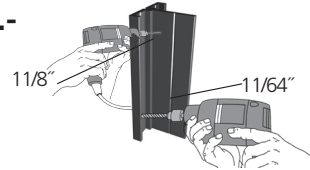
A Techo

1.-



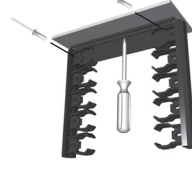
Cortar el módulo de aluminio y el montaje a la misma medida deseada

2.-



Barrenar montajes para fijarlo al muro, y para fijar los clips

3.-



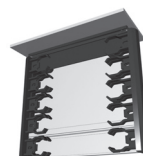
Fijar montajes a muro con pija de 1/8" x 1" y fijar con remaches de 1/8"x1/2" los clips a montaje

4.-



Colocar gráficos ,seguidos de su protección (lexan o mica).

5.-



Ensamblar a presión los módulos de aluminio

6.-



¡Listo! Su señal esta terminada

PLANO Pestaña

Escritorio

1.-



Colocar la gráfica dentro del modulo , seguidos de su protección (lexan o mica despues colocar clips.

2.-



Insertar la base a presión en el módulo

3.-



¡Listo! Su señal esta terminada

Dónde comprar ?



Quetzacoatl, DF	(55) 5566-7633
Centro Sur, DF	(55) 5519-0617
Monterrey, NL	(81) 8358-0508
Tlanepantla, MEX	(55) 5362-6071
Guadalajara, JAL	(33) 3817-6121
Puebla, PUE	(222) 237-3268
León, GTO	(477) 776-4305
	(477) 776-1826

Resto del país:

www.e-modula.com
 info@e-modula.com
 Av. Azcapotzalco-La Villa 470
 Santa Catarina 02250 Mexico, DF.
 Teléfono: (55) 5394-0143
 Fax: (55) 5394-0143, Ext-26