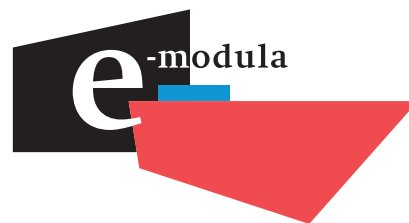


GUÍA DE CONTRUCCIÓN

Guía básica de construcción de **e-modula plano**, la cual no pretende abarcar todos los métodos de implementación del producto.



PLANO

Pared



1.- Cortar el módulo de aluminio a la medida deseada



2.- Fije los clips o montajes a muro



3.- Recorte el vinil con el diseño deseado y colóquelo



4.- Coloque el módulo sobre los clips o montaje



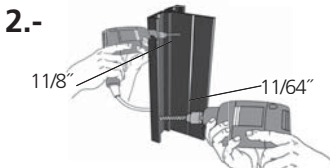
5.- ¡Listo! Su señal esta terminada

PLANO

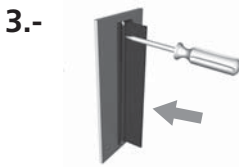
Bandera



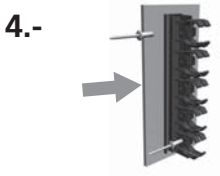
1.- Cortar el módulo de aluminio y el montaje a la misma medida deseada



2.- Barrenar montajes para fijarlo al muro, y para fijar los clips



3.- Fijar montajes a muro con pija de 1/8" x 1"



4.- Fijar con remaches de 1/8" x 1/2" los dos clips a montaje



5.- Insertar una serie de clips a cada modulo y despues insertar los modulos a los clips de montaje



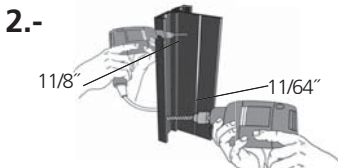
6.- ¡Listo! Su señal esta terminada

PLANO

A Techo



1.- Cortar el módulo de aluminio y el montaje a la misma medida deseada



2.- Barrenar montajes para fijarlo al muro, y para fijar los clips



3.- Fijar montajes a muro con pija de 1/8" x 1" y fijar con remaches de 1/8" x 1/2" los clips a montaje



4.- Ensamblar a presión los módulos de aluminio



5.- ¡Listo! Su señal esta terminada

PLANO

Escritorio



1.- Colocar los módulos, seguido de los clips por los dos lados



2.- Insertar la base a presión en el módulo



3.- ¡Listo! Su señal esta terminada

Dónde comprar



Quetzacoatl, DF	(55) 5566-7633
Centro Sur, DF	(55) 5519-0617
Monterrey, NL	(81) 8358-0508
Córdoba, VER	(271) 714-8704
Tlanepantla, MEX	(55) 5362-6071
Guadalajara, JAL	(33) 3817-6121
Puebla, PUE	(222) 237-3268
León, GTO	(477) 776-4305
	(477) 776-1826

Resto del país:

www.e-modula.com
info@e-modula.com
Av. Azcapotzalco-La Villa 470
Santa Catarina 02250 Mexico, DF.
Teléfono: (55) 5394-0143
Fax: (55) 5394-0143, Ext-26