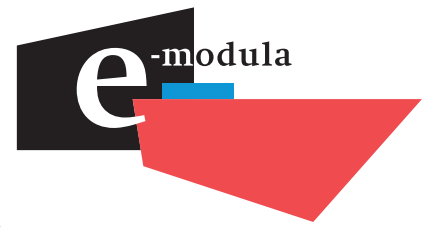


GUÍA DE CONSTRUCCIÓN

Guía básica de construcción de **e-modula plano**, la cual no pretende abarcar todos los métodos de implementación del producto.



PLANO

Pared



1.-

Cortar el módulo de aluminio a la medida deseada



2.-

Fije los clips o montajes a muro



3.-

Recorte el vinil con el diseño deseado y colóquelo



4.-

Coloque el módulo sobre los clips o montaje



5.-

¡Listo! Su señal esta terminada

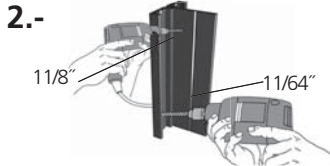
PLANO

Bandera



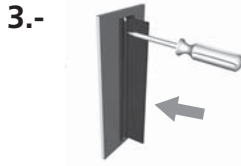
1.-

Cortar el módulo de aluminio y el montaje a la misma medida deseada



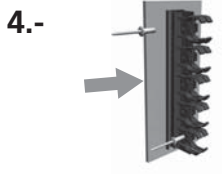
2.-

Barrenar montajes para fijarlo al muro, y para fijar los clips



3.-

Fijar montajes a muro con pija de 1/8" x 1"



4.-

Fijar con remaches de 1/8"x1/2" los dos clips a montaje



5.-

Insertar una serie de clips a cada modulo y despues insertar los modulos a los clips de montaje



6.-

¡Listo! Su señal esta terminada

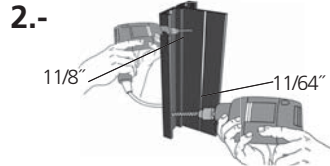
PLANO

A Techo



1.-

Cortar el módulo de aluminio y el montaje a la misma medida deseada



2.-

Barrenar montajes para fijarlo al muro, y para fijar los clips



3.-

Fijar montajes a muro con pija de 1/8" x 1" y fijar con remaches de 1/8"x1/2" los clips a montaje



4.-

Ensamblar a presión los módulos de aluminio



5.-

¡Listo! Su señal esta terminada

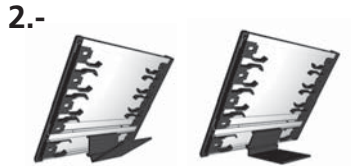
PLANO

Escritorio



1.-

Colocar los módulos,seguido de los clips por los dos lados



2.-

Insertar la base a presión en el módulo



3.-

¡Listo! Su señal esta terminada

Dónde comprar

www.e-modula.com
info@e-modula.com

Av. Azcapotzalco-La Villa 470
Santa Catarina 02250 Mexico, DF.
Teléfono: (55) 5394-0143
Fax: (55) 5394-0143, Ext-26